



Weitere Infos und Bezugsquellen für Juradist-Produkte finden Sie im Internet auf [www.juradist.de](http://www.juradist.de)

Hilzshofen 18, 92367 Hilzshofen, Tel. 09186/237

**Landgasthof Meier**

Litzlher Str. 8, 92367 Pilsach, Tel. 09181/510600

**Hotel Gasthof am Schloss**

St-Martin-Str. 6, 92355 Lengeneid, Tel. 09182/170

**Gutshofhotel Winkler Bräu**

Ingolstädter Straße 49, 92318 Neumarkt, Tel. 09181/8961147

**Die Kochmanufaktur/Gästehaus i49 Pfeleider**

Nürnbergger Straße 4, 92318 Neumarkt, Tel. 09181/89890

**Park Inn by Radisson**

Ringstraße 2, 92318 Neumarkt, Tel. 09181/512035

**Gaststätte Oberer Ganskeller**

Mariahilfstraße 36, 92318 Neumarkt, Tel. 09181/220135

**Ristorante La Fortunella**

Regensburgger Str. 109, 92318 Neumarkt, Tel. 09181/50907500

**Lex Café Bistro Neumarkt**

Am Höhenberg 5, 92318, Neumarkt i.d.OPf., Tel. 09181/32584

**Landgasthaus Almhof**

Bahnstraße 4, 92318 Neumarkt i.d.OPf., Tel. 09181/25870

**Hotel-Gasthof Dietmayer**

Bahnstraße 21, 92318 Neumarkt i.d.OPf., Tel. 09181/907426

**Hotel-Gasthof Wittmann**

Schafhofstraße 25, 92318 Neumarkt i.d.OPf., Tel. 09181/40570

**Bergshotel Sammler**

Im Gebiet des Regionalparks entlang der Radroute laden zahlreiche Juradist-Gastronomen zur Einkertr ein:

Der Regionalpark Quellenreich befindet sich mitten im Gebiet des Naturschutzprojekts „Juradist – Biologische Vielfalt im Oberpfälzer Jura“, eines der größten bayrischen Biodiversitätsprojekte. Projektträger sind die vier Landschaftspflegeverbände Neumarkt i.d.OPf., Amberg-Weizsach, Regensburg und Schwandorf. In der Partnerschaft mit Landwirten, Metzger, Gastromomen und weiteren Partnern in der Region wurde unter dem Motto „Schützen durch Nützen“ die regionale Naturschutzmarke „Juradist“ etabliert, die Naturschutz auch kulinarisch erlebbar macht.

### Regional ist optimal

Ins Auge springen immer die kräftig blauen Schilder, die an einzelnen Häusern entlang der Radroute angebracht sind. Die Schilder verweisen auf die historischen Hausnamen, die speziell im ländlichen Raum eine lange Historie haben – darunter welche, die sich von 1780 bis heute gehalten haben. Hausnamen kamen damals auf, um Häuser in der Zeit vor Straßennamen und Hausnummern im Ort eindeutig zu identifizieren. Die Namen der Häuser können von Nachnamen, Vornamen, Spitznamen, Berufsbezeichnungen, Standorte des Anwesens oder Holzzeichen abgeleitet sein. In Kombination mit einem Attribut wie neu, alt, ober, hinter, unter, ... wurde so jedes Haus eindeutig beschrieben.



### Historische Hausnamen

Die Kommunen Neumarkt i.d.OPf., Pilsach, Lauterhofen und Velburg wollen als „Regionalpark Quellenreich“ die Entwicklung ihrer Region gemeinsam stärken und nachhaltig vorantreiben. Bürger und Gäste sollen die Region als ebenso traditionsverbundenen wie modernen Lebensraum und Heimat erleben. Bestehende Angebote sollen bekannt gemacht und neue Angebote gemeinsam entwickelt werden. Der Name „Quellenreich“ verweist auf die zahlreichen Quellen der sonst wasserarmen Karstlandschaft, versinnbildlicht aber auch die Bedeutung der Region als Quelle von Inspiration, Genuss und Erlebnissen.

### Regionalpark Quellenreich

Die Regionalpark-Radroute erschließt eine wunderbare, ursprüngliche Landschaft und die Kommunen Neumarkt i.d.OPf., Pilsach, Lauterhofen und Velburg. Die große Rundtour mit insgesamt 65 Kilometern Länge oder drei kleine Runden zwischen 22 bis 30 Kilometern verlaufen bis auf wenige Ausnahmen familiengerecht abseits von Straßen oder auf strabenbegleitenden Radwegen. Idyllische Biergärten und gemütliche Oberpfälzer Gasthäuser – darunter viele Juradist-Partner – laden entlang der Route zur Rast und Einkertr ein. Erholung und neue Energie tanken können Radler beim Stopp an den „Quellenreich-Oasen“, ansprechend gestalteten Sitzgruppen, die sich harmonisch in die Landschaft einfügen und wo man ganz entspannt die mitgebrachte Brotzeit in der Natur genießen und den Blick schweifen lassen kann. Durchatmen! Ausatmen! Die Seele baumeln lassen!

### Entscheidung für alle Sinne



### Naturerlebnis zwischen Karst und Quellen

Die vom Landschaftspflegeverband Neumarkt i. d. OPf. e.V. renaturierte Quelle der Schwarzen Laber, das geheimnisvolle Deusmayer Moor, der felsendurchsetzte, artenreiche Schanzberg bei Oberwiesacker und die mystische König-Otto-Tropfsteinhöhle gehören zu den Höhepunkten einer Kulturlandschaft, deren einzigartige Schönheit sich vielleicht erst auf den zweiten Blick erschließt.

Ursprünglichkeit und Kontraste prägen das Bild der Oberpfälzer Kuppenalb. Bewaldete Dolomitkuppen, markante Felsen, sonnenverwöhnte Wacholderheiden, über die auch heute noch Schäfer mit ihren Herden ziehen, fruchtbare Ackerböden, artenreiche Streuobstwiesen und verschlungene Bachläufe bieten immer wieder neue und spannende Eindrücke. Vier naturnah angelegte Golfplätze fügen sich harmonisch in das Bild einer Landschaft ein, deren Charme an manchen Orten eher rau und spröde und dann wieder fast schon berauschend lieblich daherkommt.

Auf der Route zwischen Lauterhofen und Velburg gelegen ist das HAUS AM HABSBURG, das Umweltbildungs- und Regionalentwicklungszentrum des Landkreises Neumarkt i.d.OPf. Auf dem frei zugänglichen 2,4 Hektar großen Gelände wird bäuerliche Selbstversorgerwirtschaft hautnah erlebbar. Entdecken Sie einen Bauerngarten, eine Streuobstwiese, eine Wildobsthecke, einen Magerrasen-Saum und einen ökologisch bewirtschafteten Acker!

### Spiritualität

Einen Abstecher wert sind die nahe der Route gelegene Maria Hilf Wallfahrtskirche in Neumarkt, die Wallfahrtskirche Maria Heil der Kranken am Habsberg, die Herz Jesu Wallfahrtskirche in Velburg und die Wallfahrtskirche Mariä Namen in Trautmannshofen. Besonders eindrucksvoll während der Blütezeit ist der Rosenfriedhof in Dietkirchen: In einem Meer roter Rosen stehen etwa 200 schmiedeeiserner kunstvolle Grabkreuze und schmücken den Gottesacker an der historischen Kirche.

**Impressum**  
Herausgeber und Redaktion: Landratsamt Neumarkt i.d.OPf., Nürnberger Str. 1, 92318 Neumarkt i.d.OPf., Tel.: 09181 / 470-311  
Texte: Katja Schumann, Johanna Bär  
Fotos: Landschaftspflegeverband Neumarkt i.d.OPf. e.V., Katja Schumann  
Layout: Neve Design, Neumarkt i.d.OPf., [www.neve-design.de](http://www.neve-design.de)



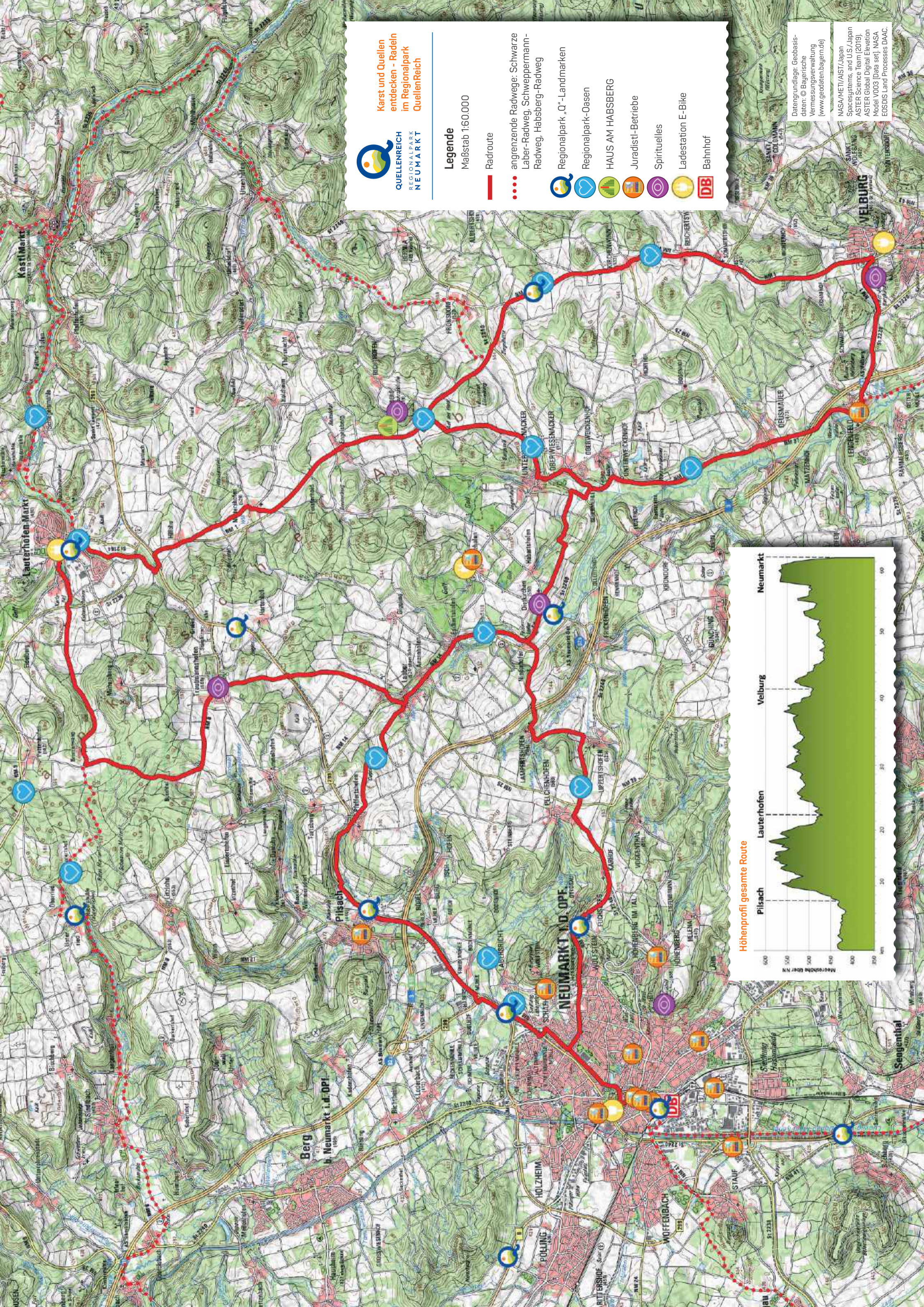
Routen-Download und weitere Informationen unter [www.regionalpark-quellenreich.de](http://www.regionalpark-quellenreich.de)

## Regionalpark-Radroute












Karst und Quellen entdecken - Radeln im Regionalpark Quellenreich





**Karst und Quellen  
entdecken - Radeln  
im Regionalpark  
QuellenReich**

**Legende**  
Maßstab 1:60.000

-  Radroute
-  angrenzende Radwege: Schwarze Laber-Radweg, Schweppermann-Radweg, Habsberg-Radweg
-  Regionalpark „Q“-Landmarken
-  Regionalpark-Oasen
-  HAUS AM HABSBERG
-  Juradisti-Betriebe
-  Spirituelles
-  Ladestation E-Bike
-  Bahnhof

Datengrundlage: Geobasisdaten: © Bayerische Vermessungsverwaltung (www.geodaten.bayern.de)  
NASA/METI/AIST/Japan Space Systems, and US/Japan ASTER Science Team (2019), ASTER Global Digital Elevation Model V003 [Data set]. NASA EOSDIS Land Processes DAAC.

**Höhenprofil gesamte Route**

